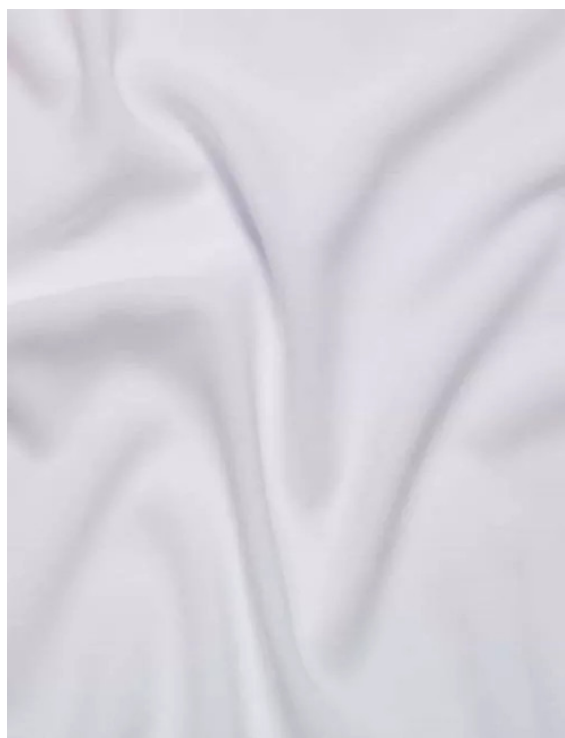


# Crepe de Chine 12colori

cod.: Primula



Crepe de Chine leggero elasticizzato ideale per camicette, abitini ma anche per foderare pizzi e tessuti trasparenti.

Altezza cm 150 comp. PL100%

A001 = Bianco - A010 Bianco Seta - B200 Panna - H688 Rosa antico

**EUR 10,00 / mtl**  
iva inc.

